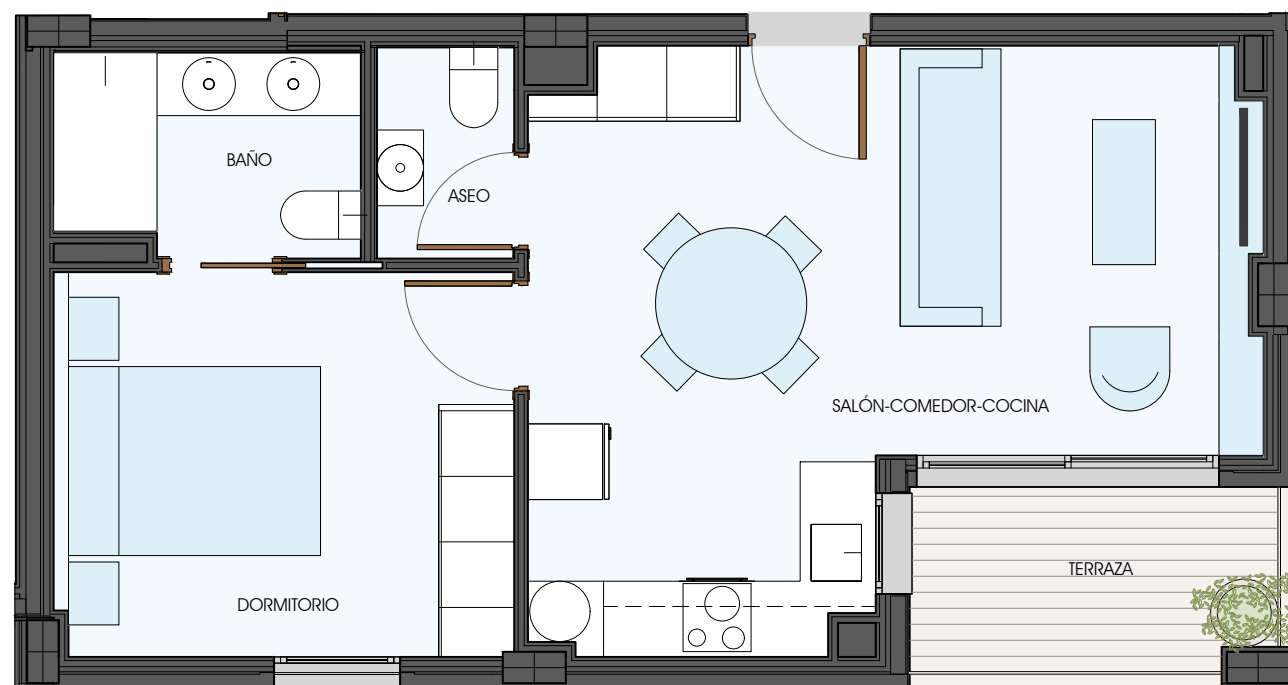




ESCALERA 1 - PLANTA 2 - LETRA B



ESTANCIA	SUP. ÚTIL
SALÓN COMEDOR COCINA	22.80 m ²
DORMITORIO 1	11.10 m ²
BAÑO	3.75 m ²
ASEO	1.80 m ²
TERRAZA CUBIERTA	4.20 m ²
SUP. ÚTIL TOTAL	43.65 m²

SUP. CONST. VIVIENDA	46.29 m ²
SUP. CONST. GALERÍA	- m ²
SUP. CONST. TERRAZA	4.88 m ²
SUP. ESPACIOS COMUNES	8.42 m ²
SUP. CONST. TOTAL c.e.c	59.59 m²

